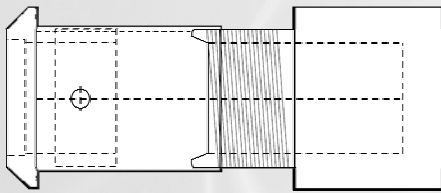


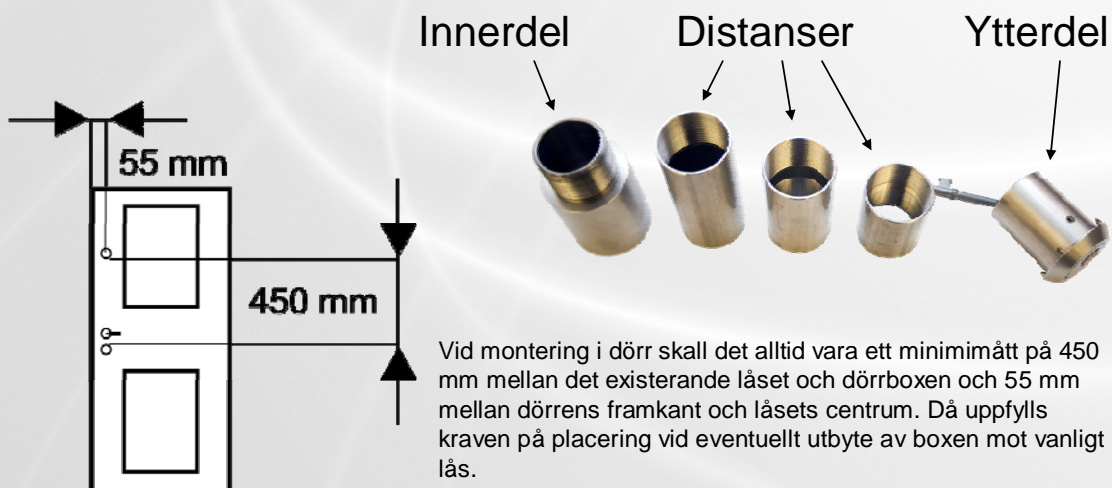
OBS! Innan montering sker kontrollera alltid dörrens hållfasthet. Dörrar med hålrum bör i vissa fall förstärkas med en plåt på insidan för att öka hållfastheten.

## Montering av dörrbox



### Stegvis montering:

1. Borra hål  $\varnothing 40$  mm genom dörren
2. Sätt in boxen i hålet med monterat lås. Se till att låset är lodrätt monterat. Skruva på muttern på dörrens insida. Boxen är klar att användas.



Distansringar finns för att anpassa boxen efter dörrens tjocklek 55-100mm.